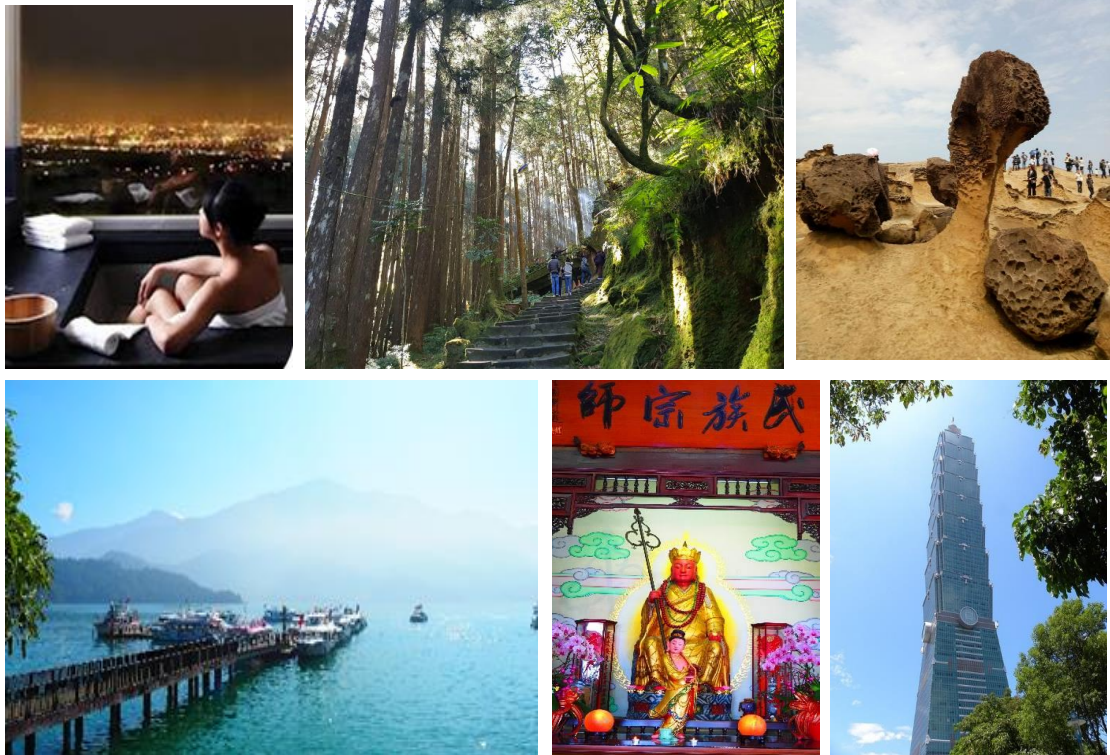


# TAIWAN อาลีซาน ไตใจ!!

4 Days 3 Nights By  CHINA AIRLINES



- **นั่งรถไฟชมสวนสนพันปีที่อุทยานอาลีซาน**
- **ล่องเรือทะเลสาบสุริยจันทร์**
- **ช้อปปิ้งจ้อเจ๊ ซีนามินตง ซื่อหลินไถน์มาร์เก็ต ฟงเจี้ยนไถน์มาร์เก็ต MITSUI OUTLET PARK**



Forest Tour Co.,Ltd  
 733/5 Praditmanutham Rd. Sapanong, Wangthonglang, Bangkok 10310  
 Tel. 02-5149021-6 Mobile. 0816321525 Fax. 02-5149027  
 Email. foresttour@yahoo.com Line ID. @Foresttour



**วันที่แรก** กรุงเทพฯ – สนามบินสุวรรณภูมิ – เกาหยวน – ตึกไทเป 101 (ไม่รวมบัตรขึ้นตึกชั้น89) – ชื่อหลิน ไทท์มาเก็ต – แชน้ำแร่ส่วนตัวภายในห้องพัก

06.00 น. พร้อมกันที่ ท่าอากาศยานสุวรรณภูมิ อาคารผู้โดยสารขาออก ระหว่างประเทศ ชั้น 4 ประตู 8 เคาน์เตอร์ S สายการบิน **CHINA AIRLINES** เจ้าหน้าที่ คอยอำนวยความสะดวก ก่อนการเดินทาง

08.30 น. นำท่านออกเดินทางสู่ นครไทเป ประเทศไต้หวัน โดยสายการบิน **CHINA AIRLINES** เที่ยวบินที่ **CI 838**

13.00 น. ถึงท่าอากาศยาน เกาหยวน เมืองไทเป ประเทศไต้หวัน หลังจากผ่านพิธีการตรวจคนเข้าเมือง และศุลกากรเรียบร้อยแล้ว มีรถโค้ชปรับอากาศรอรับ จากนั้นนำท่านเดินทางสู่เมืองไทเป ถ่ายรูปคู่กับตึกไทเป 101 (ไม่รวมบัตรขึ้นตึก) เพื่อให้ท่านได้ ถ่ายรูปกับนวัตกรรมด้านวิศวกรรม และศักยภาพทางเทคโนโลยีของไต้หวัน ตึกไทเป 101 มีความสูงถึง 508 เมตร ได้รับการออกแบบโดยวิศวกรชาวไต้หวัน ภายในตัวอาคารมีลูกตุ้มขนาดใหญ่หนักกว่า 660 ตัน ทำหน้าที่กันการสั่นสะเทือนของแผ่นดินไหว และมีการตั้งระบบป้องกันวินาศกรรมทางอากาศอย่างดี ตัวอาคารมองดูคล้ายปล้องไฟ 8 ปล้องต่อกัน จากนั้นให้ท่าน **ช้อปปิ้งตลาดชื่อหลินไทท์มาเก็ต** เป็นไนท์มาร์เก็ตสายแรกของเมืองไทเปและไนท์มาร์เก็ตที่มีอายุเก่าแก่ที่สุดของเมืองไทเปมีอายุกว่า 200 ปี และยังเป็นจุดเริ่มต้นของความเจริญของเมืองไทเป เมื่อครั้งที่ชาวจีนเริ่มอพยพมาจากจีนเพื่อมาตั้งรกรากใหม่ที่เกาะไต้หวันตั้งแต่สมัยราชวงศ์ชิง



**คำ** **อิสระอาหารค่ำตามอัธยาศัย**

จากนั้น นำท่านเข้าสู่ที่พัก **EASTERN HOTEL&RESORTS 4\*** หรือเทียบเท่า ให้ท่านได้พักผ่อน แชน้ำแร่ ส่วนตัวภายในห้องพัก

**วันที่สอง** เมืองเจียอี้ – ซิมซาอู่หลง – อุทยานแห่งชาติอาลีซาน – นั่งรถไฟโบราณชมสวนสนพันปี – เมืองไถจง – ผงเจียไนท์มาเก็ต

**เช้า** รับประทานอาหารเช้า ณ โรงแรมที่พัก(1).....หลังอาหาร นำท่านเดินทางจากเมือง เกาหยวน นำท่านเดินทางสู่เจียอี้ แวะ**ซิมซาอู่หลง** พันธุ์ดีที่ปลูกบนภูเขาสูงอันชื้นชื้อและมีคุณภาพของไต้หวัน **อุทยานแห่งชาติอาลีซาน** ซึ่งเป็นจุดท่องเที่ยวที่สำคัญและสวยงามอีกที่หนึ่งของเกาะไต้หวันในทุกท่านไม่ควรพลาด ให้ท่านชมทิวทัศน์ สองข้างทางอันสวยงามระหว่างการเดินทาง

**กลางวัน** รับประทานอาหารกลางวัน ณ ภัตตาคาร (2) อาหารจีนพื้นเมือง

**บ่าย** หลังอาหาร นำท่านเที่ยวชมธรรมชาติบนเทือกเขาอาลีซาน สัมผัสอากาศบริสุทธิ์ ชื่นชมทะเลหมอก ต้นไม้ใหญ่ที่มีอายุ 3,000 ปี ฯลฯ ให้ท่านได้**นั่งรถไฟโบราณชมสวนสนพันปี** ที่มีสนหลากหลายนานาพันธุ์ มีความสวยงามที่แตกต่างกันไป เพื่อให้ท่านได้ชื่นชมธรรมชาติ และ ถ่ายรูปเป็นที่ระลึก นำท่านลงจากเขาเดินทางสู่เมืองไถจง ซึ่งเป็นเมืองที่ใหญ่อันดับ 3 ของเกาะไต้หวัน เพื่อให้ท่านได้ **ช้อปปิ้ง ตลาดผงเจียไนท์มาเก็ต** เป็นตลาดที่มีชื่อเสียงของเมืองไถจงและเป็นถนนคนเดินที่มีร้านค้าครบครัน เช่น อาหารทานเล่น สไลด์ไต้หวัน ให้ท่านอิสระช้อปปิ้งตามอัธยาศัยจนถึงเวลานัดพบ



คำ **อิสระอาหารค่าตามอรัยาศัย**

จากนั้น นำท่านเข้าสู่ที่พัก **CITY RESORT 4\*** หรือเทียบเท่า

**วันที่สาม** ล่องเรือทะเลสาบสุรียันจันทรา – วัดพระถังซัมจั๋ง – วัดเหวินหวู่ – ร้านพายส์ประรด – **COSMETICS SHOP – ซีเหมินติง**

เช้า รับประทานอาหารเช้า ณ โรงแรมที่พัก (3)...หลังอาหารนำท่านเดินทาง ล่องเรือชมความงามทะเลสาบสุรียันจันทรา ซึ่งมีความงดงามราวกับภาพวาด เปรียบเสมือนสวิสเซอร์แลนด์แห่งไต้หวัน ตัวทะเลสาบมองดูคล้ายพระอาทิตย์ และ พระจันทร์เสี้ยว ซึ่งเป็นที่มาของนามอันไพเราะว่า “สุรียัน-จันทรา” นำท่านนมัสการรูปปั้นพระถังซัมจั๋ง ที่ได้ัญญะเชิญประดิษฐานกลับมาที่ วัดเสวียนกวง เมื่อปี ค.ศ. 1965 นำท่านนมัสการ ศาลเจ้าขงจื้อและศาลเจ้ากวนอู ณ วัดเหวินหวู่ ซึ่งถือเป็นเทพเจ้าแห่งภูมิปัญญาและเทพเจ้าแห่งความซื่อสัตย์

กลางวัน รับประทานอาหารกลางวัน ณ ภัตตาคาร (4) เมนูพิเศษ ปลาประดานาชิบตี

บ่าย หลังอาหาร นำท่านเดินทางสู่ เมืองไทเป ซึ่งเป็นเมืองหลวงของไต้หวัน เพื่อท่านแวะชิมและเลือกซื้อขนมยอดนิยมนของไต้หวัน ร้านขนมพายส์ประรด ชื่อดังเพื่อให้ทุกท่านได้เลือกซื้อของฝากอันขึ้นชื่อของไต้หวัน จากนั้นนำท่านสู่ **Cosmetic Shop** เพื่อให้ท่านได้เลือกซื้อเครื่องสำอางและสินค้าเกี่ยวกับความงามอื่นที่ได้รับความนิยมที่ขึ้นชื่อและจำพวก ยา/น้ำมันนวด จากนั้น ช้อปปีงตลาดซีเหมินติง หรือที่คนไทยเรียกว่า สยามสแควร์เมืองไทย มีทั้งแหล่งเสื้อผ้าแบรนด์เนมสไตล์วัยรุ่น กระเป๋า เลือกซื้อของฝากให้คนที่ท่านรัก รองเท้ายี่ห้อต่างๆ อาทิ Onisutka Tiger แบรินด์ดังของญี่ปุ่น รวมทั้งยี่ห้อต่างๆ เช่น New Balance, Puma, Adidas, Nike แต่ในส่วนองราคาของประเทศไต้หวันนั้นมีราคาถูก และให้ท่านอิสระช้อปปีงตามอรัยาศัย จนถึงเวลาอันสมควร

คำ **อิสระอาหารค่าตามอรัยาศัย**

นำท่านเดินทางสู่ที่พัก **WELL GARDEN HOTEL 4\*** หรือเทียบเท่า

**วันที่สี่** ศูนย์ GERMANIUM – อุทยานเหย์หลิว – หมู่บ้านโบราณจิวเฟิ่น – หอที่ระลึกเจียงไคเช็ค – **MITSUI OUTLET PARK – สหามบินเกาหยวน – สหามบินสุวรรณภูมิ**

เช้า รับประทานอาหารเช้า ณ โรงแรมที่พัก (5)...นำท่าน ชมศูนย์ **GERMANIUM** เป็นสร้อยที่มีพลังพิเศษช่วยปรับสภาพประจุลบ และบวกในร่างกายให้ร่างกายสมดุล ระบบไหลเวียนโลหิตดี ช่วยให้ร่างกายสดชื่น ลดอาการปวดเมื่อย จากนั้นนำท่านสู่ อุทยานเหย์หลิว จุดเหนือสุดของไต้หวัน มีลักษณะเป็นแหลมทอดยาวออกไปในทะเล ที่นี่ชายหาดมีชื่อเสียงและเต็มไปด้วยโขดหินที่มีรูปทรงแปลกตาและงดงาม ซึ่งเกิดจากการกัดกร่อนของน้ำทะเล ลมทะเลและการเคลื่อนไหวตัวของเปลือกโลกเมื่อหลายล้านปีก่อนทำให้เกิดการทับถมของแนวหิน



กลางวัน รับประทานอาหารกลางวัน ณ ภัตตาคาร (6) เมนูพิเศษ อาหารจีนซีฟู้ด





บ่าย หลังอาหาร นำท่านสัมผัสบรรยากาศ ถนนเก่าจิวเฟิ่น ที่ตั้งอยู่บริเวณไหล่เขาใน เมืองจีหลง จิวเฟิ่นเคย เป็นแหล่งเหมืองทอง ที่มีชื่อเสียงตั้งแต่สมัยโบราณ ปัจจุบันเป็นสถานที่ท่องเที่ยวที่สำคัญแห่งหนึ่ง เพราะ นอกจากจะเป็นถนนคนเดินเก่าแก่ที่มีชื่อเสียงที่สุดในไต้หวัน จากนั้นให้ท่านได้เพลิดเพลินกับบรรยากาศแบบ ดั้งเดิมของร้านค้า ร้านอาหารของชาวไต้หวันในอดีตและยังสามารถชื่นชมวิวทิวทัศน์ รวมทั้งเลือกชิมและซื้อ ชาจากร้านค้าที่มีอยู่มากมายอีกด้วย จากนั้นนำท่านกลับเข้าสู่ เมืองไทเป ให้ท่านเดินทางสู่ อนุสรณ์สถาน เจียงไคเช็ค ซึ่งเป็นแหล่งรวมรูปภาพ สิ่งของต่างๆ ที่เป็นประวัติแทบทั้งหมดเกี่ยวกับท่านนายพล เจียง ไค เช็ค ตั้งแต่สมัยที่ยังเป็นลูกศิษย์ ดร.ซุนยัตเซ็นจนท่านได้ก้าวมาสู่ตำแหน่งผู้นำประเทศ จากนั้นนำท่านช้อปที่ Mitsui Outlet Park ซึ่งเป็นเอาท์เล็ตมอลล์ที่มีร้านค้าแบรนด์ต่างๆให้ท่านได้เลือกหลากหลายยี่ห้อ และยังมีร้านอาหารมากมายให้ท่านได้เลือกซื้อเลือกชม เลือกชิมตามอัธยาศัย

ค่ำ อิสระอาหารค่ำตามอัธยาศัย

จากนั้นนำทุกท่านเดินทางสู่ สนามบินเถาหยวน เพื่อตรวจเช็คเอกสารและสัมภาระ

22.25 น. ออกเดินทางกลับสู่ กรุงเทพฯ โดยสายการบิน CHINA AIRLINES เที่ยวบินที่ CI 837

01.15 น. ถึงท่าอากาศยานสุวรรณภูมิ โดยสวัสดิภาพ

\*\*\*\*\*

**หมายเหตุ** รายการทัวร์นี้มีแวะร้านขายของฝากที่ขึ้นชื่อ 4 ร้าน ร้านชา ร้านขนมเค้กสัปรด COSMETIC SHOP และ GERMANIUMSHOP

**อัตราค่าบริการ (บาทต่อท่าน) พฤษภาคม – มิถุนายน 2561**

วันเดินทาง	ผู้ใหญ่	เด็กอายุ 2-11 ปี พัก ร่วมกับผู้ใหญ่ 2 ท่าน มีเตียงเสริม	เด็กอายุ 2-11 ปี พัก ร่วมกับผู้ใหญ่ 2 ท่าน ไม่มีเตียงเสริม	พักเดี่ยว
1-4, 5-8, 12-15, 19-22, 23-26, 25-28, 27-30 พฤษภาคม 2561 30 พฤษภาคม – 2 มิถุนายน 2561	17,900	17,900	17,900	2,500
2-5, 9-12, 16-19, 20-23, 27-30 มิถุนายน 2561	17,900	17,900	17,900	2,500

\*\*กรุณาอ่านสัปดาห์ก่อนจองเนื่องจากการเดินทางเข้าไต้หวันโดยการยกเว้นวีซ่าให้กับประเทศไทยนั้น สามารถใช้ได้แต่หนังสือเดินทางทั่วไป หากท่านใดใช้หนังสือเดินทางข้าราชการ ต้องแจ้งให้บริษัททราบล่วงหน้า เนื่องจาก หนังสือเดินทางข้าราชการไทย ไม่ได้รับการยกเว้นวีซ่า (ต้องยื่นวีซ่าเท่านั้นถึงสามารถเข้าไต้หวันได้) หากท่านใดส่งสำเนาหนังสือเดินทางให้กับบริษัทในวันจองทัวร์ และถ้าหากวันที่เดินทางท่านไม่ได้ใช้หนังสือเดินทางเล่มที่ให้สำเนากับทางบริษัท หรือ นำหนังสือเดินทางประเภทอื่นมาใช้ โดยไม่แจ้งให้ทางบริษัท ทราบล่วงหน้า ทางบริษัทไม่สามารถรับผิดชอบใดๆได้ หากท่านโดนปฏิเสธ จากสายการบิน หรือตำรวจตรวจคนเข้าเมืองทั้งไทยและไต้หวัน จึงเรียนให้ท่านลูกค้าทุกท่านรับทราบ และอายุของหนังสือเดินทางต้องมากกว่า 6 เดือน นับจากวันที่เดินทางเพื่อตรวจสอบความถูกต้องของหนังสือเดินทางของตัวเอง

**ราคานี้ รวมภาษีน้ำมันและประกันวินาศภัยของสายการบินแล้ว หากมีการประกาศเพิ่มขึ้นหลังจากวันที่ 1 เมษายน 2561 ทางบริษัทฯ จะเรียกเก็บตามจริง\*\* \*\*กรุ๊ป 15 ท่านออกเดินทาง\*\***



**Forest Tour Co.,Ltd**  
 733/5 Praditmanutham Rd. Sapsong, Wangthonglang, Bangkok 10310  
 Tel. 02-5149021-6 Mobile. 0816321525 Fax. 02-5149027  
 Email. foresttour@yahoo.com Line ID. @Foresttour



\*\*\*หนังสือเดินทางไทยเล่มสีแดง สามารถเข้าประเทศได้วันได้โดยไม่ต้องขอวีซ่า

\*\*หนังสือเดินทางข้าราชการไม่ได้รับการยกเว้นวีซ่าได้วันหากใช้หนังสือข้าราชการเดินทางต้อง ยื่นวีซ่าเท่านั้น\*\*

\*\*\* สำหรับผู้เดินทางที่อายุไม่ถึง 18 ปี และไม่ได้เดินทางกับบิดา มารดา ต้องมีจดหมายยินยอมให้บุตรเดินทางไปต่างประเทศจากบิดาหรือมารดาแนบมาด้วย

#### หมายเหตุ

1. บริษัทฯ สงวนสิทธิ์ที่จะไม่รับผิดชอบต่อค่าชดเชยความเสียหาย ไม่ว่ากรณีที่เกิดการตรวจคนเข้าเมืองของไทยไม่อนุญาตให้เดินทางออกหรือกองตรวจคนเข้าเมืองของแต่ละประเทศไม่อนุญาตให้เข้าเมือง
2. บริษัทฯ สงวนสิทธิ์ในการที่จะไม่รับผิดชอบต่อค่าชดเชยความเสียหาย อันเกิดจากเหตุสุดวิสัยที่ทาง บริษัทฯ ไม่สามารถควบคุมได้ เช่น การนัดหยุดงาน, จลาจล, การล่าช้าหรือยกเลิกของเที่ยวบิน
3. บริษัทฯ สงวนสิทธิ์ในการเปลี่ยนแปลงโปรแกรมรายการท่องเที่ยว โดยไม่ต้องแจ้งให้ทราบล่วงหน้า
4. บริษัทฯ สงวนสิทธิ์ในการเปลี่ยนแปลงอัตราค่าบริการ โดยไม่ต้องแจ้งให้ทราบล่วงหน้า
5. คณะผู้เดินทางจำนวน 15 ท่าน ขึ้นไปจึงออกเดินทางในกรณีที่มีจำนวนผู้เดินทางไม่ถึง 15 ท่านไม่มีหัวหน้าทัวร์ไทยร่วมเดินทางด้วยโดยทางบริษัทฯ จะแจ้งให้ท่านทราบล่วงหน้า 14 วันก่อนการเดินทาง
6. ในกรณีที่ลูกค้าต้องออกตัวโดยสารถภายในประเทศหรือออกตัวโดยสารถเอง กรุณาติดต่อเจ้าหน้าที่ของบริษัทฯ ก่อนทุกครั้ง มิฉะนั้นทางบริษัทฯ จะไม่ขอรับผิดชอบค่าใช้จ่ายใด ๆ ทั้งสิ้น \*\*\*
7. โปรแกรมและรายละเอียดของการเดินทางอาจมีการเปลี่ยนแปลงได้ ทั้งนี้ขึ้นอยู่กับภาวะอากาศและเหตุสุดวิสัยต่าง ๆ ที่ไม่สามารถคาดการณ์ล่วงหน้าโดยทางบริษัทฯ ผลประโยชน์และความปลอดภัยของผู้ร่วมเดินทางเป็นสำคัญ

#### อัตรารวม

1. ค่าตัวเครื่องบิน ชั้นนักท่องเที่ยว ( Economy Class) ที่ระบุวันเดินทางไป-กลับพร้อมคณะ (ในกรณีมีความประสงค์อยู่ต่อ จะมีค่าใช้จ่ายที่ทางสายการบินกำหนด
2. ค่าภาษีสนามบินทุกแห่งตามรายการ
3. ค่ารถโค้ชปรับอากาศนำเที่ยวตามรายการ พร้อมคนขับรถที่ชำนาญเส้นทาง
4. ค่าห้องพักในโรงแรมตามที่ระบุในรายการหรือเทียบเท่า (2 ท่านต่อ1ห้อง)
5. ค่าอาหารตามที่ระบุในรายการ
6. ค่าเข้าชมสถานที่ท่องเที่ยวตามรายการ
7. ค่ากระเป๋าเดินทางท่านละ 2 ใบ (น้ำหนัก 30 กิโลกรัม)
8. ค่ามัคคุเทศก์ของบริษัทดูแลตลอดการเดินทาง
9. ค่าประกันอุบัติเหตุคุ้มครองในระหว่างการเดินทาง คุ้มครองในวงเงินท่านละ 1,000,000 บาท \*ทั้งนี้ย่อมอยู่ในข้อจำกัดที่มีการตกลงไว้กับ บริษัทประกันชีวิต \*(สำหรับผู้สูงอายุ 70 ปี ขึ้นไป วงเงินประกัน ท่านละ 500,000 บาท ค่ารักษาอยู่ในข้อจำกัดการตกลงไว้กับบริษัท ประกันชีวิต ตามเงื่อนไขของกรมธรรม์ )

#### อัตราไม่รวม

1. ค่าทิปไกด์ท้องถิ่นและคนขับรถ



Forest Tour Co.,Ltd  
733/5 Praditmanutham Rd. Sapanong, Wangthonglang, Bangkok 10310  
Tel. 02-5149021-6 Mobile. 0816321525 Fax. 02-5149027  
Email. foresttour@yahoo.com Line ID. @Foresttour



2. ค่าธรรมเนียมการจัดทำหนังสือเดินทาง
3. ค่าใช้จ่ายส่วนตัว อาทิเช่น ค่าเครื่องดื่มที่สั่งพิเศษ , ค่าโทรศัพท์ , ค่าซักกรีด, ค่าธรรมเนียมหนังสือเดินทาง, ค่าน้ำหนักเกินจากทางสายการบินกำหนดเกินกว่า 30 ก.ก.และมากกว่า 1 ชั้น, ค่ารักษาพยาบาล กรณีเกิดการเจ็บป่วยจากโรคประจำตัว, ค่ากระเป๋าเดินทางที่ชำรุดหรือของมีค่าที่สูญหายในระหว่างการเดินทาง เป็นต้น
4. ค่าภาษีมูลค่าเพิ่ม 7% และภาษีหัก ณ ที่จ่าย 3%
5. ค่าธรรมเนียมน้ำมันและภาษีสนามบิน ในกรณีที่สายการบินมีการปรับขึ้นราคา
6. ค่าธรรมเนียมวีซ่า
7. ค่าทิปไกด์และคนขับรถ ท่านละ **800 NTD** / ท่าน /ทริป (ลูกค้าเด็กชำระเงินเท่าผู้ใหญ่), ค่าทิปหัวหน้าทัวร์แล้วแต่ความประทับใจ

### เงื่อนไขการจอง

1. กรุณาวางเงินมัดจำท่านละ **10,000** บาท โดยการโอนเข้าบัญชี
2. ค่าทัวร์ส่วนที่เหลือชำระก่อนการเดินทาง 21 วัน มิฉะนั้นจะถือว่ายกเลิกการเดินทาง
3. กรุณาจองล่วงหน้าอย่างน้อย 4 สัปดาห์ก่อนเดินทาง
4. ในการยื่นขอวีซ่า เพื่ออำนวยความสะดวกให้ทุกท่าน กรุณาจัดเตรียมเอกสารให้ครบตามที่ระบุ และส่งเอกสารการยื่นวีซ่าไม่น้อยกว่า 30 วันก่อนการเดินทาง (กรณีที่เอกสารของท่านไม่สมบูรณ์ ทางสถานทูต ฯ อาจจะปฏิเสธการอนุมัติวีซ่าให้ท่าน และท่านต้องเสียค่าธรรมเนียมใหม่เอง ถ้าต้องการยื่นวีซ่าอีกครั้ง

### การยกเลิกสำหรับการจอง

\*\*\*\*\* สำหรับผู้โดยสารที่ทางบริษัทฯ เป็นผู้ยื่นวีซ่าให้ เมื่อผลวีซ่าผ่านแล้วมีการยกเลิกการเดินทาง \*\*\*\*\*

1. ยกเลิกก่อนการเดินทาง 35วันขึ้นไป คืนเงินทั้งหมด
2. ยกเลิกก่อนการเดินทาง 30วันขึ้นไป คืนเงินทั้งหมด ยกเว้นมัดจำ
3. ยกเลิกก่อนการเดินทาง 25ขึ้นไป ขอสงวนสิทธิ์คืนเงินในทุกกรณี

### หมายเหตุ

1. บริษัทฯ ขอสงวนสิทธิ์ยกเลิกการเดินทางก่อนล่วงหน้า 14 วัน ในกรณีที่ไม่สามารถทำรูปได้อย่างน้อย 15 ท่าน และ/หรือ ผู้ร่วมเดินทางในคณะไม่สามารถผ่านการพิจารณาวีซ่าได้ครบ 15 ท่านหรือคณะผู้เดินทางไม่ครบ 15 ท่านในกรณีนี้บริษัทฯ ยินดีคืนเงินให้ทั้งหมด (ยกเว้น ค่าธรรมเนียมวีซ่าซึ่งได้ชำระไว้กับทางสถานทูตแล้ว) หรือจัดหาคณะทัวร์อื่นให้ถ้าต้องการ
2. บริษัทฯ ขอสงวนสิทธิ์ที่จะเปลี่ยนแปลงรายละเอียดบางประการในทัวร์นี้ เมื่อเกิดเหตุจำเป็นสุดวิสัยจนไม่อาจแก้ไขได้ และจะไม่รับผิดชอบใดๆ ใน กรณีที่สูญหาย สูญเสีย หรือได้รับบาดเจ็บที่นอกเหนือความรับผิดชอบของหัวหน้าทัวร์และอุบัติเหตุสุดวิสัยบางประการ เช่น การนัดหยุดงาน, ภัยธรรมชาติ, การจลาจลต่างๆ เป็นต้น

### ข้อมูลเพิ่มเติมเรื่องตัวเครื่องบิน



- ในการเดินทางเป็นหมู่คณะ ผู้โดยสารจะต้องเดินทางไป-กลับพร้อมกัน หากต้องการเคลื่อนวันเดินทางกลับ ท่านจะต้องชำระค่าใช้จ่ายส่วนต่างที่สายการบิน และบริษัททัวร์เรียกเก็บและการจัดที่นั่งของกรุ๊ป เป็นไปโดยสายการบินเป็นผู้กำหนด ซึ่งทางบริษัทฯ ไม่สามารถเข้าไปแทรกแซงได้ และในกรณียกเลิกการเดินทาง และได้ดำเนินการออกตั๋วเครื่องบินไปแล้ว (กรณีตั๋ว REFUND ได้) ผู้เดินทางต้องรอ REFUND ตามระบบของสายการบินเท่านั้น

### ข้อมูลเพิ่มเติมเรื่องโรงแรมที่พัก

1. เนื่องจากการวางแผนห้องพักของแต่ละโรงแรมแตกต่างกัน จึงอาจทำให้ห้องพักแบบห้องเดี่ยว (Single) และห้องคู่ (Twin/Double) และห้องพักแบบ 3 ท่าน (Triple Room) ห้องพักอาจจะไม่ติดกัน
2. กรณีที่มีงานจัดประชุมนานาชาติ (Trade Fair) หรือเทศกาล เป็นผลให้ค่าโรงแรมสูงขึ้นมากและห้องพักอาจเต็ม บริษัทฯ ขอสงวนสิทธิ์ในการปรับเปลี่ยนเพื่อให้เกิดความเหมาะสม
3. โรงแรมในไต้หวันทุกโรงแรมจะมี Wifi หรือสาย Land บริการอินเทอร์เน็ต, ไดรฟ์แปดม, กาน้ำร้อน บริการให้ฟรี

### การเดินทางเป็นครอบครัว

- หากท่านเดินทางเป็นครอบครัวใหญ่ หรือเดินทางพร้อมสมาชิกในครอบครัวที่ต้องได้รับการดูแลเป็นพิเศษ (Wheelchair), เด็ก, และผู้สูงอายุ มีโรคประจำตัว ไม่สะดวกในการเดินทางเที่ยวติดต่อกัน ท่านและครอบครัวต้องให้การดูแลสมาชิกภายในครอบครัวของตนเอง เนื่องจากการเดินทางเป็นหมู่คณะ หัวหน้าทัวร์มีความจำเป็นต้องดูแลคณะทัวร์ทั้งหมด

### เอกสารประกอบการขอวีซ่าไต้หวัน

\*\*\*สำหรับหนังสือเดินทางไทย สามารถเข้าประเทศไต้หวันได้โดยไม่ต้องขอวีซ่า

**หากเป็นหนังสือเดินทางราชการไทยเล่มสีน้ำเงิน ต้องขอวีซ่าไต้หวันตามปกติ เอกสารดังนี้**

1. หนังสือเดินทาง (Passport)
  - ต้องมีอายุการใช้งานเหลือไม่น้อยกว่า 6 เดือน นับจากวันเดินทาง (สำหรับท่านที่มีหนังสือเดินทางเล่มเก่า กรุณานำมาประกอบการยื่นวีซ่าด้วย เพื่อความสะดวกในการพิจารณาวีซ่าของท่าน)
  - หนังสือเดินทาง ต้องมีหน้าเหลือสำหรับประทับวีซ่าอย่างน้อย 2 หน้า
2. รูปถ่าย
  - รูปถ่ายสีหน้าตรงขนาด 2 x 1.5 นิ้ว จำนวน 2 ใบ ‘
  - (ใช้รูปสีพื้นหลังขาว ถ่ายไว้ไม่เกิน 6 เดือน , สดักเกอร์ใช้ไม่ได้,
  - ห้ามสวมแว่นตาหรือเครื่องประดับ)
3. หลักฐานการเงิน
  - สำเนาสมุดเงินฝากส่วนตัวของผู้เดินทาง ย้อนหลัง 6 เดือน (กรุณาปรับสมุดเงินฝากแสดงยอดล่าสุดถึงเดือนปัจจุบันให้เรียบร้อยก่อนถ่ายสำเนา) พร้อมเซ็นชื่อรับรองสำเนาถูกต้อง
  - หรือรายการเดินบัญชี(Statement)ย้อนหลัง6เดือน กรุณายื่นขอจากธนาคารโดยใช้เวลาดำเนินงานประมาณ3วัน
4. หลักฐานการทำงาน (ภาษาอังกฤษและเป็นหลักฐานปัจจุบันเท่านั้น)
  - กรณีเป็นพนักงาน
  - หนังสือรับรองการทำงานจากบริษัทฯ ระบุตำแหน่ง, เงินเดือน และ วันเริ่มทำงาน
  - กรณีเป็นเจ้าของกิจการ





สำเนาใบทะเบียนการค้าและหนังสือรับรองการจดทะเบียนที่มีชื่อของผู้เดินทางเป็นกรรมการหรือหุ้นส่วน พร้อมทั้ง  
เซ็นชื่อรับรองสำเนา

- กรณีเป็นนักเรียนหรือนักศึกษา (ภาษาอังกฤษและเป็นหลักฐานปัจจุบันเท่านั้น)  
หนังสือรับรองจากทางโรงเรียนหรือสถาบันที่กำลังศึกษาอยู่ และสำเนาบัตรนักศึกษาพร้อมทั้งเซ็นชื่อรับรองสำเนา
- 5. สำเนาทะเบียนบ้าน/สำเนาบัตรประจำตัวประชาชน หรือ สำเนาสูติบัตร และสำเนาใบเปลี่ยนชื่อ-สกุล (ถ้ามี) กรุณา  
เซ็นชื่อรับรองสำเนาทุกฉบับ
- กรณีที่เด็กอายุต่ำกว่า 20 ปี
  - \* ไม่ได้เดินทางพร้อมบิดามารดาหรือคนใดคนหนึ่ง และต้องทำจดหมายชี้แจงว่าเดินทางพร้อมใครและมี  
ความสัมพันธ์กันอย่างไร พร้อมทั้งแนบสำเนาบัตรประชาชนของบิดา/มารดา
  - \* เด็กอยู่ในความปกครองของบิดาหรือมารดาเพียงคนเดียว จะต้องมียุติบัตรรับรองว่าเด็กอยู่ภายใต้การปกครอง  
ของผู้นั้น เช่น สำเนาใบหย่า พร้อมทั้งบันทึกการหย่าซึ่งแสดงว่าเป็นผู้รับผิดชอบเด็กเด็กอยู่ในความปกครองของ  
ผู้อื่น จะต้องมียุติบัตรรับรองว่าเด็กอยู่ภายใต้การปกครองของผู้นั้น เช่น หนังสือรับรองบุตร บุญธรรม เป็นต้น
- กรณีสมรสแล้ว  
สำเนาทะเบียนสมรส พร้อมทั้งเซ็นชื่อรับรองสำเนา
- กรณีเป็นผู้สูงอายุ 60ปีขึ้นไป ไม่ต้องใช้เอกสารการงาน

### ข้อความซึ่งถือเป็นสาระสำหรับท่านผู้มีเกียรติซึ่งร่วมเดินทาง

ทางบริษัทฯ เป็นตัวแทนในการจัดนำสัมมนา และการเดินทางที่มีความชำนาญ โดยจัดหาโรงแรมที่พัก อาหาร  
ยานพาหนะ และสถานที่ท่องเที่ยวพร้อมทั้งการสัมมนา ดูงาน เพื่อความสะดวกสบาย และเกิดประโยชน์สูงสุดในการ  
เดินทาง ทั้งนี้ทางบริษัทฯ ไม่สามารถรับผิดชอบต่ออุบัติเหตุหรือความเสียหายที่เกิดจากโรงแรมที่พัก ยานพาหนะ, อัน  
เนื่องจากอุบัติเหตุรวมถึงภัยธรรมชาติ, โจรกรรม, วินาศกรรม, อัคคีภัย, การผลงงาน, การจลาจล, สงครามการเมือง,  
การผันผวนของอัตราแลกเปลี่ยนเงินตราต่างประเทศ, การนัดหยุดงาน, ความล่าช้าของเที่ยวบิน, สายการบินเรือ,  
รถไฟ, พาหนะท้องถิ่น, ตลอดจนการถูกปฏิเสธออกวีซ่าจากกงสุล และ / หรือ ส่วนงานที่เกี่ยวข้องกับสถานเอกอัครราชทูต  
รวมถึงผู้มีอำนาจทำการแทนประจำประเทศไทย (โดยไม่จำเป็นต้องแสดงเหตุผล เนื่องจากเป็นสิทธิพิเศษทางการทูต) ซึ่งอยู่  
เหนือการควบคุมของบริษัทฯ หมายรวมถึงในระหว่างการเดินทางท่องเที่ยวทั้งใน หรือ ต่างประเทศ แต่ทางบริษัทฯ มี  
ความคุ้มครอง และประกันอุบัติเหตุ ตามเงื่อนไขที่บริษัทฯ ที่รับประกันในกรณีที่ผู้ร่วมเดินทางถูกปฏิเสธโดยเจ้าหน้าที่  
ตรวจคนเข้าเมืองของประเทศไทย และ/หรือ ต่างประเทศ มิให้เดินทางออก หรือ เข้าประเทศ เนื่องจากความประพฤติ  
ผิดกรรมของผู้เดินทาง ไม่ปฏิบัติตามกฎระเบียบด้านการควบคุมโรคติดต่อเฉพาะพื้นที่ที่มีการปลอมแปลงเอกสารเพื่อ  
การเดินทาง รวมถึงมีสิ่งผิดกฎหมาย บริษัทฯ จะไม่คืนค่าใช้จ่ายใดๆ รายละเอียดด้านการเดินทาง อาจมีการเปลี่ยนแปลง  
ได้ตามความจำเป็น หรือเพื่อความเหมาะสมทั้งปวง โดยมีต้องแจ้งให้ทราบล่วงหน้า ทั้งนี้การขอสงวนสิทธิ์ดังกล่าว  
บริษัทฯ จะยึดถือและคำนึงถึงผลประโยชน์ตลอดจนความปลอดภัยของท่านผู้มีเกียรติ ซึ่งร่วมเดินทางเป็นสำคัญ

