

TAIWAN SONGKRAN SANOOK

5D4N by  CHINA AIRLINES 



- **น้ิงกร:เข้าลวยฟ้าสู่สวนสนุกหมู่บ้าน 9 ชมฟ้า**
- **ชมวิวมุมสูงรอบเมืองไทเป ที่ตึกไทเป 101**
- **ช้อปปิงซีเหมินติง ฟงเจียในท์มาร์เก็ต**
- **ล่องเรือทะเลสาบสุริยนังันตรา**
- **เมนูพิเศษ!! ปลาประ:รานาธิบดี, สติ๊ก+สลัดบาร์, เสี่ยวหลงเปา, สุกีชาบู สดลิตทวัน, อาหารจีน+ชาบู**

กำหนดการเดินทาง

12-16 เมษายน 2561

วันแรก	กรุงเทพฯ – ไต้หวัน สนามบินเถาหยวน – GLORIA OUTLET
08.30 น.	สมาชิกทุกท่านพร้อมกัน ณ ท่าอากาศยานสุวรรณภูมิ ชั้น 4 เคาน์เตอร์ S ประตู 8 สายการบิน CHINA AIRLINE เจ้าหน้าที่ คอยจัดเตรียมเอกสารการเดินทางสำหรับทุกท่าน
11.15 น.	ออกเดินทางสู่ กรุงไทเป โดยสายการบิน CHINA AIRLINE เที่ยวบินที่ CI 834
15.55 น.	ถึงท่าอากาศยานเมืองเถาหยวน หลังผ่านพิธีการตรวจคนเข้าเมืองและศุลกากรเรียบร้อยแล้ว
ค่ำ	รับประทานอาหารค่ำ ณ ภัตตาคาร (1) เมนูอาหารจีน+ชาบูยักษ์ หลังอาหาร นำท่านสนุกกับการช้อปปิ้งที่ GLORIA OUTLETS ให้ท่านได้เลือกซื้อสินค้าแบรนด์เนม มากมายในราคาสุดพิเศษ ทั้งเสื้อผ้า รองเท้า กระเป๋าและอื่นๆ อีกมากมาย นำท่านเข้าโรงแรมที่พัก : EASTERN HOTEL AND RESORT หรือเทียบเท่า

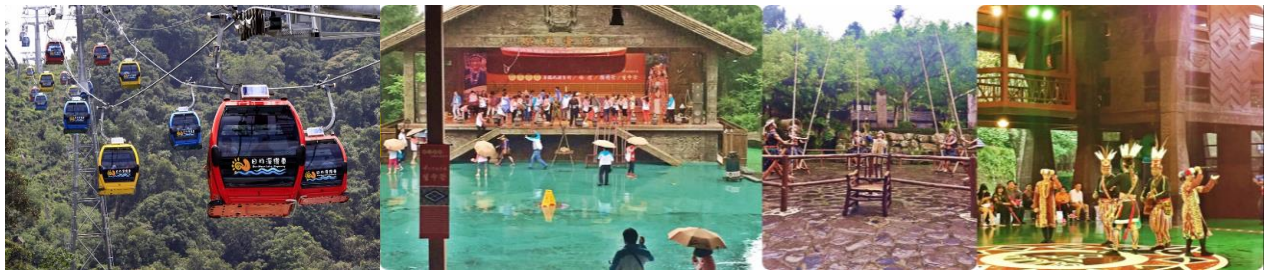


วันที่สอง ไถจง – หานโกว – วัดจงไถฉานซือ – ซิมซาอู่หลง – สวนสนุกหมู่บ้าน 9 ชนเผ่า+กระเช้าพาโนรามา

เช้า บริการอาหารเช้า ณ ห้องอาหารของโรงแรม (2) หลังอาหาร นำท่านเดินทางมุ่งหน้าสู่ **วัดจงไถฉานซือ** ซึ่งวัดแห่งนี้ได้รับการกล่าวขานว่าเป็นศาสนาสถานที่ยิ่งใหญ่เป็นอันดับสามของโลกรองจากนครวาติกันและวัดมหายานที่ธิเบต ให้ท่านได้ชมปฏิมากรรมทางพระพุทธศาสนาที่สวยงามแปลกตา จากนั้นนำท่านชม **ซาอู่หลง** ได้หวันแท้ๆที่ปลูกมากทางแถบอารีซันด้วยสภาพอากาศบนที่สูงและอากาศที่เย็นตลอดปีของที่นี่ทำให้ชาที่นี่มีรสชาติดีกลมกล่อมและพันธุ์ซาอู่หลงที่นี่ยังเป็นพันธุ์ชาที่นำมาปลูกในประเทศไทยแถบเชียงใหม่อีกด้วย อิสระชมชาชนิดต่างๆหรือเลือกซื้อเป็นของฝาก

กลางวัน บริการอาหารกลางวัน ณ ภัตตาคาร (3) เมนูพิเศษ ..สุกี้ซาบู่สไตล์ได้หวัน

บ่าย หลังอาหาร นำท่านเดินทางสู่ **สวนสนุกหมู่บ้าน 9 ชนเผ่า** นำท่านนั่ง **กระเช้าลอยฟ้า** เพลิดเพลินกับทัศนียภาพที่แสนสวยงามของทะเลสาบสุริยันจันทราแบบพาโนรามา จากนั้นให้ท่านอิสระเล่นเครื่องเล่นที่มีอยู่มากมายในสวนสนุก **เครื่องเล่นไฮไลท์ของที่นี่คือ UFO** ยังมีเครื่องเล่นอื่นๆอีกมากมายให้ท่านได้สนุกกันและภายในยังเป็นสถานที่ที่จัดแสดงวิถีชีวิตและวัฒนธรรมของชาวพื้นเมืองดั้งเดิมบนเกาะไต้หวัน ซึ่งในทุกๆ วัน จะมีการจัดการแสดงวัฒนธรรมของชนพื้นเมือง เช่น การเต้นรำ การร้องเพลง และการจำลองพิธีการแต่งงานแบบดั้งเดิม รวมถึงร้านขายของที่ระลึกของแต่ละชนเผ่า เพื่อให้ท่านเลือกซื้อและเลือกชมกันอย่างเพลิดเพลิน



ค่ำ บริการอาหารค่ำ ณ ภัตตาคาร (4) เมนูพิเศษ ปลาประธนาธิบดี
นำท่านเข้าโรงแรมที่พัก : **EIN HAN HOTEL** หรือเทียบเท่า

วันที่สาม หานโกว – ล่องเรือทะเลสาบสุริยันจันทรา – วัดพระถังซำจั๋ง – วัดเหวินหวู่ – ไทเป – ร้านขนมพายสับปะรด

เช้า บริการอาหารเช้า ณ ห้องอาหารของโรงแรม (5) หลังอาหาร นำท่าน **ล่องเรือทะเลสาบสุริยันจันทรา** ซึ่งได้รับการกล่าวขานว่างดงามราวกับภาพวาด เปรียบเสมือนสวิสเซอร์แลนด์แห่งไต้หวันตั้งอยู่ในเขตของ **ชนมูลเลก** เนชั่นแนลชีนิคแอเรียซึ่งทางการท่องเที่ยวไต้หวันได้ก่อตั้งขึ้นเมื่อวันที่ 24 มกราคม 2000 เพื่อบูรณะเมืองจากแผ่นดินไหวครั้งใหญ่เมื่อวันที่ 21 กันยายน 1999 รวมความหลากหลายทางธรรมชาติจากผืนน้ำสู่ยอดเขาที่นับจากความสูงระดับ 600 ถึง 2,000 เมตร มีความ



ยาว 33 กิโลเมตร เป็นทะเลสาบที่มีภูเขาสลับซับซ้อนล้อมรอบ ลักษณะภูมิประเทศที่โดดเด่น ทำให้ตัวทะเลสาบมองดูคล้ายพระอาทิตย์และพระจันทร์เสี้ยว ซึ่งเป็นที่มา ของนามอันไพเราะว่า **สุริยันจันทรา** ให้ท่านดื่มด่ำกับบรรยากาศริม **ทะเลสาบสุริยันจันทรา** ทะเลสาบธรรมชาติที่ใหญ่ที่สุดแห่งเดียวของไต้หวัน นำท่านขึ้นสู่ วัดเสวียนจาง นมัสการอัฐิของ **พระถังซัมจั๋ง** ที่ได้อัญเชิญอัฐิธาตุมายังวัดเสวียนกวาง เมื่อปี ค.ศ.1965

กลางวัน	บริการอาหารกลางวัน ณ ภัตตาคาร (6) เมนูอาหารจีนพื้นเมือง
บ่าย	หลังอาหาร นำท่านเดินทางไปกราบไหว้สิ่งศักดิ์สิทธิ์ที่ วัดเหวินอู่ ซึ่งหมายถึงศาสดาของจ๊อเทพเจ้าแห่งปัญญา และเทพกวนอูเทพเจ้าแห่งความซื่อสัตย์ รวมถึงสิงโตหินอ่อน 2 ตัวที่ตั้งอยู่หน้าวัดซึ่งมีมูลค่าถึงตัวละ 1 ล้านเหรียญไต้หวัน จากนั้นนำท่านเดินทางกลับสู่เมืองไทเป ให้ท่านได้แวะชิมและเลือกซื้อขนมยอดนิยมนของไต้หวัน ร้านขนมพายสับประรด ซึ่งมีขนมอื่นๆ อีกกว่า 100 ชนิด ให้ท่านได้เลือกซื้อเป็นของฝากตามอัธยาศัย
ค่ำ	รับประทานอาหารค่ำ ณ ภัตตาคาร (7) เมนูพิเศษ...สเต็ก+สลัดบาร์ นำท่านเข้าโรงแรมที่พัก : HAPPINESS INN HOTEL หรือเทียบเท่า

วันที่สี่	วัดหลงซาน – ร้านสร้อย – พิพิธภัณฑ์กู่กิง – ดึกไทเป 101 (รวมบัตรขึ้นตึก ชั้น 89) – ซีเหมินติง
เช้า	บริการอาหารเช้า ณ ห้องอาหารของโรงแรม (8) หลังอาหาร นำท่านชม วัดหลงซาน ชื่อ วัดที่เก่าแก่ที่สุดในไต้หวัน ซึ่งขึ้นชื่อว่าสวยงามที่สุดในไต้หวันด้วยเช่นกัน ภายในมีวิหารสามหลัง คือวิหารด้านหน้า วิหารกลางซึ่งเป็นวิหารหลักและวิหารที่อยู่ ทางด้านหลัง ภายในวัดมีรายละเอียดของงานฝีมือที่งดงาม เช่นบริเวณเสาหินของวิหารที่แกะสลักเป็นมังกรพันรอบเสา ดูสวยงามเสมือนจริง ส่วนด้านบนหลังคา ก็มีลวดลายปูนปั้นยิบย่อยที่แสดงถึงฝีมือของช่าง โดยในแต่ละวันจะมีผู้คนมากมายทั้งนักท่องเที่ยวและชาวไต้หวันเองมาไหว้พระที่นี่ จากนั้นนำท่านไปยังศูนย์ GERMANIUM POWER CENTER เป็นสร้อย ที่มีพลังพิเศษช่วยในการปรับสมดุลในร่างกาย ซึ่งสามารถปรับสภาพประจุลบบวกในร่างกายให้สมดุล ช่วยให้ร่างกายเป็นปกติ ระบบไหลเวียนโลหิตดีช่วยให้ร่างกายสดชื่น ลดอาการปวดเมื่อยและยังมี นาฬิกาหลากหลายแบรนด์ จากทั่วโลกให้ท่านได้เลือกชม ต่อด้วย นำท่านเดินทางสู่ พิพิธภัณฑ์กู่กิง มีคนกล่าวว่าเปลือกของกู่กิงอยู่ปักกิ่งแต่หัวใจอยู่ไต้หวันเพราะพิพิธภัณฑ์แห่งนี้ได้รวบรวมของล้ำค่าในพระราชวังกู่กิงของปักกิ่งไว้ทั้งหมดซึ่งประเมินค่ามิได้และเป็นพิพิธภัณฑ์ที่มีการจัดแสดงของล้ำค่าเป็นอันดับ 3 ของโลกอีกด้วยพิพิธภัณฑ์สถานแห่งนี้มีประวัติยาวนานกว่า 5,000 ปี ชมของล้ำค่าหายาก เช่น หยกผักกาดขาว หยกหมูสามชั้น งาช้างแกะสลัก ฯลฯ
กลางวัน	บริการอาหารกลางวัน ณ ภัตตาคาร (9) เมนูพิเศษ อาหารจีนกวางตุ้ง+เป็ดย่าง



บ่าย หลังอาหาร นำท่านเดินทางสู่ **ตึกไทเป 101** ตึกระฟ้า มีความสูงถึง 508 เมตร สร้างขึ้นโดยหลักวิศวกรรมชั้นเยี่ยมสามารถทนทานต่อการสั่นสะเทือนของแผ่นดินไหว และการป้องกันวินาศกรรมทางอากาศ นำท่านขึ้นลิฟท์ที่เร็วที่สุดในโลก ด้วยความเร็วต่ออนาทีอยู่ที่ 1,010 เมตร ให้ท่านได้ชมวิวที่ชั้น 89 ท่านจะได้เห็นวิมมุมสูง รอบเมืองไทเป



****รวมบัตรขึ้นตึกไทเป 101 ชมวิวชั้น 89 ****

จากนั้นนำท่านเดินช้อปปิ้ง **ตลาดซีเหมินติง** ให้ท่านได้อิสระช้อปปิ้งแหล่งช้อปปิ้ง เปรียบเสมือนสยามสแควร์ในกรุงเทพฯ แหล่งศูนย์รวมแฟชั่นทันสมัยของเหล่าวัยรุ่นได้ทุกวัน มีร้านค้าของฝาก กีฬช้อป สไตร์วัยรุ่นมากมาย เสื้อผ้า รองเท้ากีฬาชื่อดัง เช่น **ONISUKA TIGER , NEW BALANCE, NIKE, ADDIDAS** ซึ่งราคาถูกกว่าประเทศไทย

ค่ำ รับประทานอาหารค่ำ ณ ภัตตาคาร (10) เมนูพิเศษ เสี่ยวหลงเปา
นำท่านเข้าโรงแรมที่พัก : **HAPPINESS INN HOTEL** หรือเทียบเท่า

วันที่ทำ	อนุสรณ์สถานเจียงไคเช็ค – สหามบินเกาหยวน – กรุงเทพฯ
-----------------	---

เช้า บริการอาหารเช้า ณ ห้องอาหารของโรงแรม (11) หลังอาหาร นำท่านสู่ **อนุสรณ์สถานเจียงไคเช็ค** ตัวอาคารเป็นหินอ่อนทึบหลัง มีลักษณะการก่อสร้างคล้ายวิหารเทียนถันที่ปักกิ่ง งดงาม ก่อปรอณาเขตที่กว้างขวาง ทำให้อนุสรณ์แห่งนี้เป็นที่ท่องเที่ยวที่มีชื่อเสียงมากของเมืองไทเป ด้านข้างอาคารใหญ่เป็นหอแสดงดนตรีและโรงละครแห่งชาติ จากนั้นนำท่านสู่ **สหามบินเกาหยวน** ตรวจสอบสัมภาระก่อนการเดินทาง



13.30 น. เหนือฟ้าเดินทางสู่ กรุงเทพฯ โดยสายการบิน **CHINA AIRLINE** เที่ยวบินที่ **CI 835**

16.00 น. ถึงท่าอากาศยาน สุวรรณภูมิกรุงเทพฯ โดยสวัสดิภาพพร้อมความประทับใจ

อัตราค่าบริการ (บาทต่อท่าน)

เมษายน 2561

วันเดินทาง	ผู้ใหญ่	เด็กอายุตั้งแต่ 2-11 ปี พักร่วมกับผู้ใหญ่ 2 ท่าน มีเตียงเสริม	เด็กอายุตั้งแต่ 2-11 ปี พักร่วมกับผู้ใหญ่ 2 ท่าน ไม่มีเตียงเสริม	พัก เดี่ยว
12-16 เมษายน 2561	36,900	35,900	34,900	5,900

อัตราค่าบริการรวม

1. ค่าตัวเครื่องบิน ไป - กลับ กรุงเทพฯ – ไทเป



Forest Tour Co.,Ltd
733/5 Praditmanutham Rd. Sapsong, Wangthonglang, Bangkok 10310
Tel. 02-5149021-6 Mobile. 0816321525 Fax. 02-5149027
Email. foresttour@yahoo.com Line ID. @Foresttour



2. ค่าที่พักโรงแรมตามที่ระบุ คืบ (พักห้องละ 2 - 3 ท่าน)
3. ค่าบัตรผ่านประตูตามสถานที่ท่องเที่ยวที่ถูกระบุไว้ทุกแห่ง
4. ค่าวีซ่า และค่าภาษีสนามบินของทั้งสองประเทศ
5. ค่ารถโค้ชปรับอากาศ นำเที่ยวตามรายการ
6. ค่าประกันอุบัติเหตุระหว่างการเดินทางในวงเงินท่านละ 1,000,000 บาท *ทั้งนี้ย่อมอยู่ในข้อจำกัดที่มีการตกลงไว้กับบริษัทประกันชีวิต *(สำหรับผู้สูงอายุ 70 ปี ขึ้นไป วงเงินประกัน ท่านละ 500,000 บาท ค่ารักษาอยู่ในข้อจำกัดการตกลงไว้กับบริษัทประกันชีวิต)
7. น้ำดื่มวันละ 1 ขวด
8. ค่าระวางกระเป๋าเดินทางน้ำหนักไม่เกินท่านละ 30 กก.

อัตราค่าบริการไม่รวม

1. ค่าทำพาสปอร์ต
2. ค่าใช้จ่ายส่วนตัว ค่ามินิบาร์ ค่าซักรีด ต่างๆ
3. ค่าภาษี 7 % ค่าภาษีหัก ณ ที่จ่าย 3 %
4. ค่าทิปไกด์ท้องถิ่นและพนักงานขับรถ รวม 5 วัน 1000 NTD / ลูกค้า 1 ท่าน
5. ส่วนหัวหน้าทัวร์แล้วแต่ความพึงพอใจในการบริการของท่าน

หมายเหตุ

บริษัทฯมีสิทธิที่จะเปลี่ยนแปลงหรือปรับเปลี่ยนรายการได้ตามความเหมาะสมบริษัทขอสงวนสิทธิ์ที่จะเลื่อนการเดินทางในกรณีที่ มีผู้ร่วมคณะไม่ถึง 25 ท่าน / อาจจะใช้ทูไกด์หรือไม่มีหัวหน้าทัวร์ขอสงวนการเปลี่ยนแปลงราคาโดยไม่แจ้งให้ทราบล่วงหน้า / การไม่รับประทานอาหารเช้าบางมื้อไม่ เกี่ยวตามรายการไม่สามารถขอหักค่าบริการคืนได้ เพราะการชำระค่าทัวร์เป็นไปในลักษณะเหมาจ่าย

เงื่อนไขการจอง

1. กรุณาวางเงินมัดจำท่านละ 15,000 บาท โดยการโอนเข้าบัญชี
2. ค่าทัวร์ส่วนที่เหลือชำระก่อนการเดินทาง 20 วัน
3. กรุณาจองล่วงหน้าอย่างน้อย 4 สัปดาห์ก่อนเดินทาง

การยกเลิก

1. สำหรับผู้โดยสารที่ไม่ได้ถือหนังสือเดินทางไทย และทางบริษัทฯเป็นผู้ยื่นวีซ่าให้ เมื่อผลวีซ่าผ่านแล้วมีการยกเลิกการเดินทางบริษัทฯ ขอสงวนสิทธิ์ในการคืนค่ามัดจำ
2. ยกเลิกก่อนการเดินทาง 30 วันขึ้นไป คืนเงินทั้งหมด
3. ยกเลิกก่อนการเดินทาง 20 วัน เก็บค่าใช้จ่าย 50 % ของราคาทัวร์
4. ยกเลิกการเดินทางน้อยกว่า 15 วัน เก็บค่าใช้จ่ายทั้งหมด 100 % ของราคาทัวร์
5. ยกเว้นกรุปที่เดินทางช่วงวันหยุดหรือเทศกาลที่ต้องการันตีมัดจำกับสายการบินหรือค่ามัดจำที่พักโดยตรงหรือ



Forest Tour Co.,Ltd
 733/5 Praditmanutham Rd. Sapsong, Wangthonglang, Bangkok 10310
 Tel. 02-5149021-6 Mobile. 0816321525 Fax. 02-5149027
 Email. foresttour@yahoo.com Line ID. @Foresttour



โดยการผ่านตัวแทนในประเทศหรือต่างประเทศและไม่อาจขอคืนเงินได้ รวมถึงเที่ยวบินพิเศษเช่น Extra Flight และ Charter Flight จะไม่มีการคืนเงินมัดจำ หรือค่าทัวร์ทั้งหมดเนื่องจากค่าตัวเป็นการเหมาจ่ายในเที่ยวบิน นั้นๆ

หมายเหตุ

1. บริษัทฯ มีสิทธิ์ที่จะเปลี่ยนแปลงรายละเอียดบางประการในทัวร์นี้ เมื่อเกิดเหตุสุดวิสัยจนไม่อาจแก้ไขได้
2. บริษัทฯ ไม่รับผิดชอบค่าเสียหายในเหตุการณ์ที่เกิดจากสายการบิน ภัยธรรมชาติ ปฏิวัติและอื่นๆที่อยู่ นอกเหนือการควบคุม ของทางบริษัทฯหรือค่าใช้จ่ายเพิ่มเติมที่เกิดขึ้นทางตรงหรือทางอ้อม เช่น การเจ็บป่วย, การถูกทำร้าย, การสูญหาย, ความล่าช้า หรือจากอุบัติเหตุต่างๆ
3. หากท่านถอนตัวก่อนรายการท่องเที่ยวจะสิ้นสุดลง ทางบริษัทฯ จะถือว่าท่านสละสิทธิ์และไม่รับผิดชอบ ค่าบริการที่ท่านได้ชำระไว้แล้วไม่ว่ากรณีใดๆ ทั้งสิ้น
4. บริษัทฯจะไม่รับผิดชอบต่อการห้ามออกนอกประเทศหรือห้ามเข้าประเทศ อันเนื่องมาจากมีสิ่งผิดกฎหมาย หรือเอกสารเดินทางไม่ถูกต้องหรือการถูกปฏิเสธในกรณีอื่น
5. รายการนี้เป็นเพียงข้อเสนอที่ต้องได้รับการยืนยันจากบริษัทฯ อีกครั้งหนึ่ง หลังจากได้สำรองที่นั่งบนเครื่องบิน และโรงแรมที่พัก ในต่างประเทศเป็นที่เรียบร้อยแล้ว แต่อย่างไรก็ตามรายการนี้อาจเปลี่ยนแปลงได้ตามความเหมาะสม
6. ราคานี้คิดตามราคาตัวเครื่องบินในปัจจุบัน หากราคาตัวเครื่องบินปรับสูงขึ้น บริษัทฯ สงวนสิทธิ์ที่จะปรับราคา ตัวเครื่องบินตามสถานการณ์ดังกล่าว
7. กรณีเกิดความผิดพลาดจากตัวแทน หรือ หน่วยงานที่เกี่ยวข้อง จนมีการยกเลิก ล่าช้า เปลี่ยนแปลง การ บริการจากสายการบินบริษัทฯขนส่ง หรือ หน่วยงานที่ให้บริการ บริษัทฯจะดำเนินการโดยสุดความสามารถที่จะ จัดบริการทัวร์อื่นทดแทนให้ แต่จะไม่คืนเงินให้สำหรับค่าบริการนั้นๆ
8. มัคคุเทศก์ พนักงาน และตัวแทนของบริษัทฯ ไม่มีสิทธิ์ในการให้คำสัญญาใดๆ ทั้งสิ้นแทนบริษัทฯ นอกจากมี เอกสารลงนาม โดยผู้มีอำนาจของบริษัทฯ กำกับเท่านั้น
9. หากไม่สามารถไปเที่ยวในสถานที่ที่ระบุในโปรแกรมได้ อันเนื่องมาจากธรรมชาติ ความล่าช้า และความ ผิดพลาดจากทางสายการบิน จะไม่มีการคืนเงินใดๆทั้งสิ้น แต่ทั้งนี้ทางบริษัทฯจะจัดหารายการเที่ยวสถานที่ อื่นๆมาให้ โดยขอสงวนสิทธิ์การ จัดหาโดยไม่แจ้งให้ทราบล่วงหน้า

พาสปอร์ต ควรมีอายุใช้งานเหลือเกิน 6 เดือน
มิฉะนั้นบริษัทจะไม่รับผิดชอบกรณี ด่านตรวจคนเข้าเมืองปฏิเสธการเดินทางของท่าน

