

ORCHARD RD

Superb singapore

SO SHIOK

เดินทางช่วง มิ.ย.-ต.ค. 17

3วัน 2คืน

tiger air

ราคาเริ่มต้น

12,999

– บินเช้า-กลับค่ำ

– ตะลุย Universal Studio

– รวมล่องเรือ BumBoat

– เข้าชม Garden By The Bay

– เที่ยวโลก 7 continent

– พิเศษ! ลิ้มรส ข้าวมันไก่ Boon Tong Kee

บินไฟต์เช้า กลับไฟท์เย็น ใช้เวลาเที่ยวอย่างคุ้มค่า

- พักโรงแรมมาตรฐานระดับ 3 ดาวมาตรฐาน / **FREE WIFI** / ปลอดภัย ดันต่ำและ: รวม อาหาร เข้าแบบ ABF บริการ
- รวมล่องเรือ BUMBOAT แล้ว
- เข้าชม GARDEN BY THE BAY
- ตะลุยโลกเหนือจินตนาการ ดินแดน มหาสนุก ยูนิเวอร์แซล สตูดิโอ
- ชมโชว์น้ำพุริมว่าว Marina , Wonderful Light สุดอลังการ
- ชมแลนด์มาร์คแห่งใหม่ของสิงคโปร์ ตึกมารีน่า เบย์ แซนด์ โรงแรมหรู+ดาสีในระดับ 6 ดาว
- ถ่ายรูปตู้เมอร์ไลอ้อน ขวพรเจ้าแม่กวนอิม ช้อปปีงจอร์ชาร์ด
- พิเศษ ! ลิ้มรส ข้าวมันไก่ **BOON TONG KEE** และ Song fa บั๊กเก็ตเต๋
- รวม น้ำดื่มบริการทุกวันวันละ 1ขวด

กำหนดการเดินทาง

กุมภาพันธ์- มีนาคม 2561

วันแรก กรุงเทพฯ – สิงคโปร์ – น้ำพุแห่งความมั่งคั่ง – GARDEN BY THE BAY – ล่องเรือ BUMBOAT มารีน่า เบย์ แชนด์

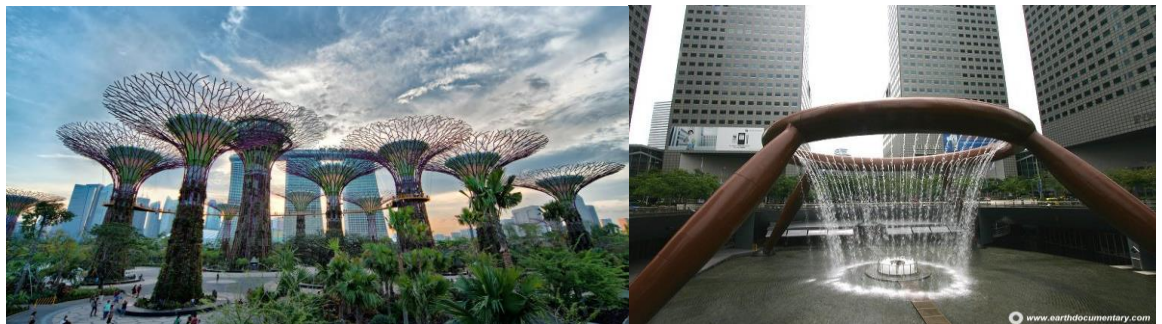
06.00 น. คณะพร้อมกันที่สนามบินสุวรรณภูมิ อาคารผู้โดยสารขาออก ชั้น 4 เคาน์เตอร์ L ประตู 6 โดยมีเจ้าหน้าที่ของบริษัทคอยต้อนรับและอำนวยความสะดวกในการเช็คอินเอกสารและสัมภาระ

08.40 น. ออกเดินทางสู่ สิงคโปร์ โดยสายการบิน Tiger Air เที่ยวบินที่ TR2103

12.10 น. เดินทางถึง สนามบินชางเกี ประเทศสิงคโปร์ ผ่านพิธีการตรวจคนเข้าเมือง จากนั้นนำท่านเดินทางเข้าสู่ตัวเมืองสิงคโปร์ที่มีการจัดผังเมืองอย่างเป็นระเบียบเรียบร้อยและสะอาดสะอ้านจนหลายๆท่านต้องทึ่ง (เวลาท้องถิ่นเร็วกว่าประเทศไทย 1 ชั่วโมง)

กลางวัน รับประทานอาหารเที่ยง ณ ภัตตาคาร BOON TONG KEE ข้าวมันไก่ชื่อดัง ระดับ 5ดาว (1)

บ่าย นำท่านแวะชม น้ำพุแห่งความมั่งคั่ง Fountain of wealth แห่งเมืองสิงคโปร์ตั้งอยู่ท่ามกลางหมู่ตึกชั้นเทศซีตี ชั้นเทศ มาจากคำในภาษาจีน แปลว่าความสำเร็จชั้นใหม่ หมู่ตึกชั้นเทศ สร้างขึ้นโดยนักธุรกิจชาวฮ่องกง ซึ่งนับเป็นโครงการพาณิชย์ขนาดใหญ่ที่สุดของเมือง โดยคนสิงคโปร์เชื่อว่าถ้าได้เดินรอบลานน้ำพุ และได้สัมผัสน้ำจะพบโชคดีและ ร่ำรวยตลอดปี



จากนั้นแหล่งท่องเที่ยวแห่งใหม่ล่าสุดบนเกาะสิงคโปร์ GARDEN BY THE BAY อิสระให้ท่านได้ชมการจัดสวนที่ใหญ่ที่สุดบนเกาะสิงคโปร์ ซึ่งชมกับต้นไม้ขนาดยักษ์ และเป็นศูนย์กลางการพัฒนาอย่างต่อเนื่องแห่งชาติของ Marina Bay บริหารโดยคณะกรรมการอุทยานแห่งชาติสิงคโปร์ นอกจากนี้ยังมีทางเดินลอยฟ้าเชื่อมต่อกับ Super tree คู่ที่มีความสูงเข้าด้วยกัน มีไว้สำหรับให้ผู้ที่มาเยือนสามารถมองเห็นสวนจากมุมสูงขึ้นไป 50 เมตร บนยอดของ Super tree สามารถเห็นทัศนียภาพอันงดงามของอ่าวและสวนโดยรอบ โดยรอบ ไม่รวมค่าขึ้นลิฟต์สำหรับ Super Tree 8 SGD (208 บาท)+และ 2Domes 28 SGD (700 บาท)

ค่ำ รับประทานอาหารค่ำ ณ ภัตตาคาร SONG FA BUK KUT TEH (2) กระจุกหมูต้มยาจีนแสนอร่อย อาหารท้องถิ่น ร้านนี้เริ่มต้นตำนานความอร่อยในปี 1966 ก่อตั้งโดย Mr. Yeo Eng Song จนถึงทุกวันนี้ ก็ 40 กว่าปี





นำท่าน ล่องเรือ **BUMBOAT** (รวมค่าบัตรแล้ว) ชมแสงสีเมืองสิงคโปร์ยามค่ำคืนย่าน **Clarke Quay** ตั้งอยู่บริเวณปากแม่น้ำสิงคโปร์ มีประวัติยาวนานมารวม 150 ปี ในฐานะที่เป็นท่าเทียบเรือเก่าแก่ ทุกวันนี้ “คลาร์กควีย์” ก็ยังเต็มไปด้วยสีสันของความหลากหลายทั้งผู้คนที่ผลัดเปลี่ยนกันมาเยือน โกดังสินค้าถูกปรับเป็นร้านอาหารหรูหรา ผับ บาร์ และแหล่งบันเทิงที่ต้อนรับนักท่องเที่ยวทั้งกลางวันและกลางคืน

จากนั้นอิสระท่านที่ “มารีน่า เบย์ แซนด์” รีสอร์ทหรูใหญ่ที่สุดในสิงคโปร์มารีน่า เบย์ แซนด์ส ประกอบไปด้วยห้องพักและห้องสูทกว่า 2,561 ห้อง โรงแรมยังมีไฮไลต์ คือ **The Sands Sky Park** ตั้งอยู่ชั้นที่ **57** ของโรงแรม (ไม่รวมค่าขึ้นลิฟท์ **23 SGD** ประมาณ **600** บาท)

เป็นสถาปัตยกรรมรูปร่างคล้ายเรือตั้งอยู่บนอาคารทั้ง 3 แซนด์ส สกาย พาร์คนี้ถือว่าเป็นสวนลอยฟ้าขนาดใหญ่ที่สุดในโลก มีพื้นที่กว้างขวางกว่า 12,400 ตร.ม. และจัดเป็นสวนลอยฟ้าที่มีความสูง 200 ม. บนสวนได้รับการตกแต่งอย่างสวยงาม มีต้นไม้ใหญ่ 250 ต้น และไม้ประดับอีก 650 ต้น มีร้านอาหารที่หรูหรา รวมถึง The Sky on 57 และยังมี “มารีน่า เบย์ แซนด์ส คาสิโน” ที่ตั้งอยู่ในตัวอาคารอันโอ่อ่าหรูหราฝั่งตรงข้ามกับตัวโรงแรม จัดว่าเป็นคาสิโนที่เต็มไปด้วยเกมการพนันทุกรูปแบบ ซึ่งนักท่องเที่ยวสามารถเพลิดเพลินไปกับเกมหลากหลายรูปแบบ โดยมีโต๊ะพนันมากกว่า 600 โต๊ะ มีตู้พนันหยอดเหรียญมากกว่า 1,500 ตู้ อาทิ รูเล็ตต์ แบล็คแจ็ค บาคาร่า และไฮโลว์ และตู้พนันหยอดเหรียญ ภายในยังมีร้านค้าปลีกและภัตตาคารมากมาย สำหรับนักช้อปปิ้งทั้งหลายสามารถเลือกซื้อสินค้ายี่ห้อดัง ๆ ได้มากมาย อาทิ Louis Vuitton, Chanel, Gucci, Herms, Prada, Burberry, Cartier

20.00 น.

ชมการแสดงโชว์แสง สี เสียงและน้ำ ที่ใหญ่ที่สุดใน South East Asia กับการแสดงที่มีชื่อว่า **Wonder Full Light** การแสดงนี้ จัดขึ้นที่ลาน Promenade หน้า Marina Bay Sands เป็น



ลานที่นั่งหันหน้าออกทางอ่าว Marina

จากนั้นเข้าสู่ที่พัก **Quality Hotel // Parc Sovereign Albert // Marrison** หรือเทียบเท่า **3 ดาว++** (บริการน้ำดื่ม / WIFI ที่ห้องพักและรวมอาหารเช้าแบบ ABF)

วันที่สอง วัดเจ้าแม่กวนอิม-UNIVERSAL STUDIO (รวมค่าบัตร)

07.00 น. รับประทานอาหารเช้า ณ ห้องอาหารของโรงแรม (3) นำท่านเดินทางสู่ **วัดเจ้าแม่กวนอิม Kwan Im Thong Hood Cho Temple** วัดนี้เป็นวัดที่มีชื่อเสียงอย่างมาก ทั้งชาวสิงคโปร์และนักท่องเที่ยว นับถือว่าศักดิ์สิทธิ์มาก ความเชื่ออันศักดิ์สิทธิ์ในองค์เจ้าแม่กวนอิมนั้น มาจากคนที่มาไหว้ขอพรแล้ว ประสบความสำเร็จนั่นเอง วัดนี้สร้างขึ้นก่อนสงครามโลกครั้งที่ 2 ในปี 1884 โดยคนจีนที่อพยพมาตั้งรกรากอยู่ในประเทศสิงคโปร์ เพื่อสักการะเจ้าแม่กวนอิม และใช้เป็นศูนย์กลางสำหรับพบปะพูดคุย ประชุม เรื่องราวต่าง ๆ จนกระทั่งเกิดสงครามโลก บริเวณแห่งนี้ถูกระเบิดโจมตีพังพินาศไปตาม ๆ กัน แต่ปฏิหาริย์อย่างยิ่งที่สถานที่ประดิษฐานเจ้าแม่กวนอิมแห่งนี้กลับไม่ได้รับความเสียหายใดๆ จากระเบิดครั้งนั้นเลย ทำให้หลายคนเชื่อว่าเป็นเรื่องความศักดิ์สิทธิ์ หรือปฏิหาริย์

จากนั้นรถโค้ชนำท่านเดินทางสู่โลกเหนือจินตนาการไปยังดินแดนมหาสงครามของ เกาะเซ็นโตซ่า อาณาจักรความบันเทิงระดับโลก **UNIVERSAL STUDIO (รวมค่าบัตรยูนิเวอร์แซลแล้ว// ไม่เข้ายูนิเวอร์แซล ดินเงิน 1,500 บาท/ผู้ใหญ่ และ 1,200 บาท/เด็ก)**

*****(อิสระอาหารกลางวัน+ค่า เพื่อความสะดวกในการท่องเที่ยวสวนสนุก)*****



ให้ท่านได้พบกับการแสดงสุดตระการตาและความสุข สนุกไม่รู้จบในที่เดียวที่ๆ คุณและครอบครัวจะได้พบและสัมผัสกับประสบการณ์ใหม่ ที่โลกยังต้องตะลึง เปิดฉากความสนุกกับยูนิเวอร์แซลสตูดิโอ!! ที่แรกและที่เดียวในภูมิภาคเอเชียตะวันออกเฉียงใต้ กับเครื่องเล่น 24 ชนิดโดย18ชนิดเป็นเครื่องเล่นที่ออกแบบใหม่หรือดัดแปลงเพื่อที่นี่โดยเฉพาะ!!!แบ่งออกเป็น 7 โซน ได้แก่ ที่สุดของรถไฟเหาะรางคู่ทั้งหวาดเสียวและสูงที่สุดในโลก ด้วยระดับความสูง 42.5 เมตรโดยจำลองจากซีรี่ย์ชื่อดังบทเทิลสตาร์ กาแล็กติก้าซึ่งผู้เล่นสามารถเลือกได้ว่าจะจะเป็นฝ่ายมนุษย์ หรือฝ่ายวายร้าย ไชลอน ก่อนลงมือฟาดฟันบนอากาศอย่างหวาดเสียวของแต่ละฝ่าย

โซนอียิปต์โบราณพบกับเครื่องเล่นเขย่าขวัญที่มีความเร็วสูง และความน่ากลัวของเหล่าวิญญาณมัมมี่จะคืบคลานในท่ามกลางความมืด มาทำให้คุณขนลุกซู่! โดยไม่รู้ตัว

โซนเดอะ ลอสต์เวิลด์หรือดินแดนจูลิสปาร์คที่พาย้อนอดีตกลับไปสู่ยุคดึกดำบรรพ์หากใครลวงล้ำเข้าเขตหวงห้าม ไดโนเสาร์จะโผล่มาหาคุณทันที เท่านั้นยังไม่พอ คุณยังได้พบกับการแสดงโชว์ผาดโผนเสี่ยงตายของเหล่าสัตว์น้ำได้ที่ วอเตอร์เวิลด์ !!

โซนมาดากัสการ์ สนุกแบบซิว ซิว ด้วยการล่องเรือชมธรรมชาติไปพบกับ 4 นักแสดงนำจากภาพยนตร์การ์ตูนเรื่องมาดากัสการ์ อาทิเช่น อเล็กซ์,มาร์ตี้,เมลแมนและกลอเลียที่คอยต้อนรับคุณเข้าสู่ป่าที่แห่งนี้โซนนิวยอร์กสัมผัสเมืองจำลองนิวยอร์กที่ใหญ่และเจริญที่สุดในอเมริกา และ

ตื่นตาไปกับบรรยากาศแห่งการสร้างภาพยนตร์การแสดงสเชียลเอฟเฟ็ค ในการแสดงโชว์ชุดพิเศษ
ไลท์!คาเมร่า! แอคชั่น!สร้างโดย สตีเวน สปีลเบิร์ก

โซนฮอลลีวู้ด พบกับโรงละครสไตล์บรอดเวย์และการต้อนรับจากเหล่าเซเลบริตี้ที่จะมาเยือนปรากฏตัว
บนท้องถนนแห่งนี้ โซนพาร์ พาร์ อเวย์ ครั้งแรกของโลก!!กับปราสาท พาร์ พาร์ อเวย์พร้อมทั้งชม
ภาพยนตร์ 4มิติ เรื่องเซरिक ซึ่งคุณไม่เคยได้สัมผัสมาก่อน นอกจากนี้ที่นั่นนั้น นอกจากนี้ยังมีมุม ลด
ความทหรรรษ์มาที่กิจกรรมเบาๆเอาใจนักกิน-ดื่ม-ช้อปกับร้านอาหาร บาร์ คลับที่รอเสิร์ฟอาหารและ
เครื่องดื่มจากทั่วทุกมุมโลกรวมถึงร้านช้อปปิ้ง ร้านแบรนด์เนมและคอนเซ็ปต์สโตร์บนเส้นทางเฟส
ทีฟวอลล์ ถนนสายที่โดดเด่นที่สุดของริสอร์ท เวิลด์ เซ็นโตซ่า ให้คุณได้เพลิดเพลินกับการเยี่ยมชม
คาสีโนแห่งแรกของประเทศสิงคโปร์ !!!

*****สามารถเลือกซื้อ Optional Tour S.E.A. Aquarium เป็นพิพิธภัณ์สัตว์น้ำเปิดใหม่ใหญ่
ที่สุดในโลกกับ Marine Life Park (สามารถซื้อ Optional บัตร Sea. Aquarium ได้ในราคา 33
SGD หรือ 850 บาท / ท่าน)**

จัดอันดับให้เป็นอควาเรียมใหญ่สุดในเอเชียตะวันออกเฉียงใต้ ถูกออกแบบให้เป็นอนุมอณ์ใต้น้ำ
สามารถบรรจุน้ำเค็มได้กว่า 45 ล้านลิตร รวมสัตว์ทะเลกว่า 800 สายพันธุ์ รวบรวมสัตว์น้ำกว่า
100,000 ตัว ตกแต่งด้วยซากปรักหักพังของเรือ ภายในได้จำลองความอุดมสมบูรณ์ของทะเลต่างๆ
ทั่วโลก

18.00 น. ได้เวลาอันสมควร คณะพร้อมกัน ณ จุดนัดหมาย

จากนั้นเข้าสู่ที่พัก **Quality Hotel // Parc Sovereign Albert // Marrison** หรือเทียบเท่า 3 ดาว++
(บริการน้ำดื่ม / WIFI ที่ห้องพักและรวมอาหารเช้าแบบ ABF)

วันที่สาม **ชิตีทัวร์ เมอไลอ้อน - Duty Free Shop – วัดพระเขี้ยวแก้ว ย่านไชน่าทาวน์ –
ช้อปปิ้ง ORCHARD - สยามบีน - กรุงเทพฯ**

07.00น. รับประทานอาหารเช้า ณ ห้องอาหารของโรงแรม (4) นำท่าน ชมเมืองสิงคโปร์และรับฟังบรรยาย
ประวัติศาสตร์จากไกด์ท้องถิ่น ซึ่งล้อมรอบด้วย ทำเนียบรัฐบาล ศาลฎีกาและศาลาว่าการเมือง
ผ่านชม อาคารรัฐสภาเก่า “Old Parliament House” ซึ่งในอดีตเป็นที่ตั้งของรัฐสภาของสิงคโปร์
ปัจจุบันเป็นจุดรวมของศิลปะ ดนตรี การเดินร่ำ การแสดงตลก ผ่านชม “Elephant Statue” รูป
ปั้นช้างสำริดเป็นของขวัญจากพระเจ้าจูลจอมเกล้า ร.5 ของไทย ซึ่งได้มอบให้ในปี 1871 เพื่อสร้างความ
สัมพันธ์ไมตรีกับประเทศสิงคโปร์เมื่อครั้งที่พระองค์เสด็จมาเยือนสิงคโปร์ในครั้งแรก นำท่าน
ถ่ายรูปคู่กับ เมอร์ไลอ้อน สัญลักษณ์ของประเทศสิงคโปร์ โดยรูปปั้นครึ่งสิงโตครึ่งปลาที่หัน
หน้าออกทางอ่าวมาริน่า มีทัศนียภาพที่สวยงาม โดยมีฉากด้านหลังเป็น “โรงละครเอสเพลนาท”
ซึ่งโดดเด่นด้วยสถาปัตยกรรมคล้ายหนามทุเรียน ชม ถนนอลิซาเบธวอล์ค ซึ่งเป็นจุดชมวิวยาม
แม่น้ำสิงคโปร์

นำท่านช้อปปิ้งสินค้าปลอดภาษีที่ ดิวตี้ฟรี (Duty Free Shop) ที่มีสินค้าชั้นนำให้ท่านเลือกซื้อ
มากมาย อาทิ น้ำหอม เสื้อผ้า เครื่องสำอาง กระเป๋า นาฬิกา เครื่องประดับ ของฝากมากมาย ฯลฯ



นำท่านเดินทางสู่ย่านไชน่าทาวน์ ชมวัดพระเขี้ยวแก้ว (Buddha Tooth Relic Temple) สร้างขึ้นเพื่อเป็นที่ประดิษฐานพระเขี้ยวแก้ว ของพระพุทธเจ้า วัดพระพุทธศาสนาแห่งนี้สร้าง สถาปัตยกรรม สมัยราชวงศ์ถัง วางศิลาฤกษ์ เมื่อวันที่ 1 มีนาคม 2005 ค่าใช้จ่ายในการก่อสร้างทั้งหมดราว 62 ล้านเหรียญสิงคโปร์ (ประมาณ 1500 ล้านบาท) ชั้นล่างเป็นห้องโถงใหญ่ใช้ประกอบศาสนพิธี ชั้น 2-3 เป็นพิพิธภัณฑ์ และห้องหนังสือ ชั้น 4 เป็นที่ประดิษฐานพระเขี้ยวแก้ว (ห้ามถ่ายภาพ) ให้ท่านได้สักการะองค์เจ้าแม่กวนอิม และใกล้กันก็เป็นวัดแขกซึ่งมีศิลปกรรมการตกแต่งที่สวยงาม พร้อมเดินเล่นช้อปปิ้ง ชื้อของที่ระลึกตามอัยาศัยประมาณ 1 ชม.



*****(อิสระอาหารกลางวัน เพื่อความสะดวกในการท่องเที่ยว)*****

จากนั้นนำท่านอิสระช้อปปิ้งรถไค้ชนำท่านช้อปปิ้งย่านถนนออร์ชาร์ด



- 14.30 น. ได้เวลาสมควรเดินทางสู่สนามบินชางกี
- 18.00 น. ออกเดินทางสู่สนามบินสุวรรณภูมิ โดยสายการบิน Tiger Air เที่ยวบินที่ TR2108
- 19.25 น. เดินทางกลับถึงสนามบินสุวรรณภูมิโดยสวัสดิภาพ พร้อมความประทับใจ

หมายเหตุ โปรแกรมการเดินทางอาจเปลี่ยนแปลงตามความเหมาะสม บริษัทฯ ขอสงวนสิทธิ์ในการปรับเปลี่ยนราคา หากมีการปรับขึ้นของราคาน้ำมันของสายบินกรุ๊ปออกเดินทางได้เมื่อมีจำนวน ***ผู้เดินทาง 10 ท่านไม่มีหัวหน้าทัวร์*** // ผู้เดินทางถึง 15 ท่านขึ้นไป (มีหัวหน้าทัวร์)
กรุณาสอบถาม และตรวจสอบยอดจองก่อนออกตัวเครื่องบินภายในประเทศเพื่อประโยชน์ของลูกค้า

อัตราค่าบริการ (บาทต่อท่าน) กุมภาพันธ์- มีนาคม 2561

วันเดินทาง	ผู้ใหญ่	เด็กอายุ 2-11ปี เสริมเตียง (พักกับผู้ใหญ่ 2 คน)	เด็กอายุ 2-11 ปี ไม่เสริมเตียง (พักกับผู้ใหญ่ 2 คน)	แพคเกจ
10-12 กุมภาพันธ์ 2561	12,999	12,499	11,999	4,500
2-4 มีนาคม 2561	14,999	14,499	13,999	4,500
9-11,16-18,17-19 มีนาคม 2561	13,999	13,499	12,999	4,500

อัตราโดยรวม

1. ค่าตัวเครื่องบิน และภาษีน้ำมัน กรุงเทพฯ-สิงคโปร์-กรุงเทพฯ (ตัวกรุป)
2. ค่ารถโค้ชปรับอากาศบริการตลอดการเดินทาง
3. ค่าอาหาร และเครื่องดื่มที่ระบุไว้ในรายการ
4. ค่าที่พัก 2 คืนพักห้องละ 2-3 ท่าน
5. ค่าน้ำหนักกระเป๋าเดินทาง ท่านละไม่เกิน 20 กก.
6. ค่าบัตรเข้าชมสถานที่ท่องเที่ยวต่าง ๆ ตามรายการที่ได้รับระบุไว้
7. ค่าประกันอุบัติเหตุในการเดินทาง 1,000,000 บาท (ขึ้นอยู่กับเงื่อนไขของกรมธรรม์เฉพาะเหตุการณ์ที่เกิดขึ้นระหว่างวันเดินทางเท่านั้นโดยจะต้องใช้ใบรับรองแพทย์และใบเสร็จรับเงินในการเบิก)

อัตราที่ไม่รวม

1. ค่าทิปไกด์ + ค่าทิปคนขับรถ ธรรมเนียมประมาณ 5 SGD/วัน/1ลูกทัวร์ (ไม่รวมค่าทิปหัวหน้าทัวร์ตามความพึงพอใจ)
2. ค่าทำหนังสือเดินทางไทย และค่าธรรมเนียมสำหรับผู้ถือพาสปอร์ตต่างชาติ
3. ค่าอาหาร และเครื่องดื่มที่ไม่ได้ระบุไว้ในรายการ
4. ค่าธรรมเนียมกระเป๋าเดินทางที่น้ำหนักเกิน 20 กก.
5. ค่าใช้จ่ายอื่นๆ ที่มิได้ระบุไว้ในรายการ เช่น ค่าซักรีด โทรศัพท์ ค่ามินิบาร์ ฯลฯ
6. ภาษีมูลค่าเพิ่ม 7% และภาษีหัก ณ ที่จ่าย 3%

เงื่อนไขการจอง

1. กรุณาวางเงินมัดจำท่านละ 7,000 บาท ช่วงเทศกาลมัดจำท่านละ 10,000 บาท
2. ค่าทัวร์ส่วนที่เหลือชำระก่อนการเดินทาง 30 วัน
3. กรุณาจองล่วงหน้าอย่างน้อย 4 สัปดาห์ก่อนเดินทาง

การยกเลิกการเดินทาง

1. สงวนสิทธิ์ในการคืนมัดจำทุกกรณี เนื่องจากเป็นราคาตัวเครื่องบินโปรโมชัน เมื่อจองทัวร์ชำระเงินค่าจองค่าทัวร์แล้ว ไม่สามารถยกเลิก เลื่อน ขอคืนเงิน ได้ทุกกรณี
2. กรณีที่กองตรวจคนเข้าเมืองทั้งกรุงเทพฯ และในต่างประเทศ ปฏิเสธมิให้เดินทางออก หรือ เข้าประเทศที่ระบุไว้ ในรายการเดินทาง บริษัท ขอสงวนสิทธิ์ที่จะไม่คืนค่าทัวร์ไม่ว่ากรณีใดๆ ทั้งสิ้น
3. เมื่อท่านออกเดินทางไปกับคณะแล้ว ถ้าท่านงดการใช้บริการรายการใดรายการหนึ่ง หรือไม่เดินทาง พร้อมคณะถือว่าท่านสละสิทธิ์ ไม่อาจเรียกร้องค่าบริการและเงินมัดจำคืน ไม่ว่ากรณีใดๆ ทั้งสิ้น

เงื่อนไขการออกเดินทาง

1. คณะเดินทางขั้นต่ำ 30 ท่านมีหัวหน้าทัวร์เดินทางด้วย

หมายเหตุ

1. รายการและราคาสามารถเปลี่ยนแปลงได้ตามเหมาะสมโดยไม่ต้องแจ้งให้ทราบล่วงหน้าขึ้นอยู่กับประกาศเปลี่ยนแปลงราคาของสายการบินและอัตราแลกเปลี่ยน
2. หากท่านถูกปฏิเสธการเข้า - ออกเมืองด้วยเหตุผลทางการเมือง หรือการเมืองระหว่างประเทศ ซึ่งอยู่นอกเหนือ ความรับผิดชอบของบริษัท บริษัทขอสงวนสิทธิ์ไม่คืนเงินให้แก่ท่านไม่ว่ากรณีใดๆ (ไม่ว่าทั้งหมดหรือบางส่วน) รวมทั้งเหตุสุดวิสัย เช่น ภัยธรรมชาติต่างๆ การนัดหยุดงาน การสไตรค์ การล่าช้าของสายการบิน และปัญหาอันเนื่องมาจากสุขภาพส่วนบุคคล
3. ค่าบริการที่ท่านชำระเป็นการชำระแบบเหมาขาด และบริษัทได้ชำระให้กับตัวแทนแต่ละแห่งแบบเหมาขาดเช่นกัน หากท่านมิได้ท่องเที่ยวตามรายการ หรือไม่ใช้บริการส่วนหนึ่งส่วนใด ท่านจะขอค่าบริการคืนไม่ได้
4. กรณีที่มีการยกเลิกในช่วงหน้าเทศกาล ทางบริษัทฯ ขอสงวนสิทธิ์ไม่คืนค่าใช้จ่ายทั้งหมดไม่ว่ากรณีใดๆ ทั้งสิ้น ทุกกรณี เว้นแต่ทางบริษัทจะได้รับเงินมัดจำคืนจากสายการบิน และบริษัทแลนดีในต่างประเทศจึงจะสามารถ คืนเงินค่าเสียหายให้กับผู้จองทัวร์ได้โดยไม่คิดค่าเสียหายที่ระบุไว้ข้างต้น และบริษัทฯ ขอสงวนสิทธิ์ในการ เปลี่ยนแปลงรายการท่องเที่ยวได้ตามความเหมาะสมกรณีเกิดเหตุหรือสุดวิสัย โดยไม่ต้องแจ้งให้ทราบล่วงหน้า ก่อน
5. สำหรับท่านที่จะออกบัตรโดยสารเครื่องบินภายในประเทศ เช่น เชียงใหม่ ภูเก็ต หรือจังหวัดอื่น ๆ กรุณาแจ้งบริษัทก่อน เพื่อยืนยันว่าทัวร์คณะที่ท่านจองไว้สามารถออกเดินทางได้หรือไม่ หากท่านออกบัตรโดยสารโดยไม่ได้รับการยืนยันจากบริษัทฯ แล้วปรากฏว่าทัวร์คณะนั้นยกเลิก บริษัทไม่รับผิดชอบค่าใช้จ่ายดังกล่าว